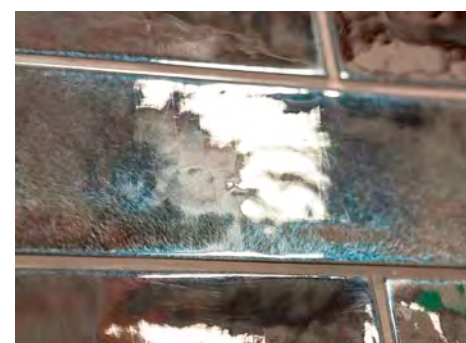


6,5X26,6CM
2.5"X10.5"
10MM

CROMIA26 CROMIA26



QUINTESSENZA CERAMICHE S.r.l.

Via Ghiarola Nuova, 140
41042 Fiorano(MO) Italia

tel.+39 0536 91 01 31 www.quintessenzaceramiche.it
fax.+39 0536 92 00 68 info@quintessenzaceramiche.it


QUINTESSENZA
— CERAMICHE —



CROMIA26

6,5X26,6CM
2.5"X10.5"
10MM

Rivestimento
in pasta bianca
White body
wall tiles

bianco lucido CRV106L ■02



6,5x26,6

grigio1 lucido CRV101L ■02



6,5x26,6

grigio2 lucido CRV102L ■02



6,5x26,6

grigio3 lucido CRV103L ■02



6,5x26,6

grigio4 lucido CRV104L ■02



6,5x26,6

grigio5 lucido CRV105L ■05



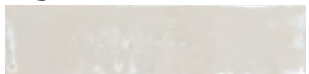
6,5x26,6

beige1 lucido CRV107L ■02



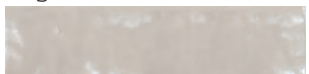
6,5x26,6

beige2 lucido CRV108L ■02



6,5x26,6

beige3 lucido CRV109L ■02



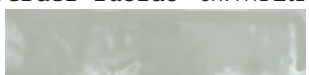
6,5x26,6

verde1 lucido CRV110L ■02



6,5x26,6

verde2 lucido CRV111L ■02



6,5x26,6

bronzo CRV113L ■14



6,5x26,6

oro CRV112L ■14



6,5x26,6

acciaio CRV114L ■14



6,5x26,6

puntocroce a CRV301L ●07



6,5x26,6

puntocroce b CRV302L ●07



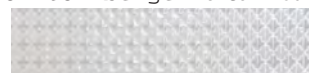
6,5x26,6

puntocroce c CRV303L ●07



6,5x26,6

bon ton beige GVS317L ●07



6,5x26,6

pezzi speciali special pieces



bullnose lineare
6,5x26,6cm
2.5"x10.5"

bullnose lineare
pcs.box 57 - kg.box 15,40

bianco lucido CRV506L ● 01
grigio1 lucido CRV501L ● 01
grigio2 lucido CRV502L ● 01
grigio3 lucido CRV503L ● 01
grigio4 lucido CRV504L ● 01
grigio5 lucido CRV505L ● 01
beige1 lucido CRV519L ● 01
beige2 lucido CRV520L ● 01
beige3 lucido CRV521L ● 01
verde1 lucido CRV522L ● 01
verde2 lucido CRV523L ● 01
oro CRV524L ● 05
bronzo CRV525L ● 05
acciaio CRV549L ● 05



bullnose angolo
6,5x6,5cm
2.5"x2.5"

bullnose angolo
pcs.box 78 - kg.box 4,90

bianco lucido CRV512L ● 05
grigio1 lucido CRV507L ● 05
grigio2 lucido CRV508L ● 05
grigio3 lucido CRV509L ● 05
grigio4 lucido CRV510L ● 05
grigio5 lucido CRV511L ● 05
beige1 lucido CRV526L ● 05
beige2 lucido CRV527L ● 05
beige3 lucido CRV528L ● 05
verde1 lucido CRV529L ● 05
verde2 lucido CRV530L ● 05
oro CRV531L ● 08
bronzo CRV532L ● 08
acciaio CRV550L ● 08



jolly
1,2x26,6cm
0.5"x10.5"

jolly
pcs.box 4 - kg box 0,23

bianco lucido GVS533L ● 04
grigio1 lucido GTD501L ● 04
grigio2 lucido GTD502L ● 04
grigio3 lucido CRV513L ● 04
grigio4 lucido CRV514L ● 04
grigio5 lucido CRV515L ● 04
beige1 lucido CRV533L ● 04
beige2 lucido CRV534L ● 04
beige3 lucido CRV535L ● 04
verde1 lucido CRV536L ● 04
verde2 lucido CRV537L ● 04
oro CRV543L ● 08
bronzo CRV544L ● 08
acciaio CRV547L ● 08



jolly angolo
1,2cm(h)
0.5" (h)

jolly angolo
pcs.box 4

bianco lucido GVS537L ● 09
grigio1 lucido GTD507L ● 09
grigio2 lucido GTD508L ● 09
grigio3 lucido CRV516L ● 09
grigio4 lucido CRV517L ● 09
grigio5 lucido CRV518L ● 09
beige1 lucido CRV538L ● 09
beige2 lucido CRV539L ● 09
beige3 lucido CRV540L ● 09
verde1 lucido CRV541L ● 09
verde2 lucido CRV542L ● 09
oro CRV545L ● 12
bronzo CRV546L ● 12
acciaio CRV548L ● 12

imballi packaging

formato (cm)
size (cm)

cromia26 6,5x26,6
puntocroce 6,5x26,6
bon ton 6,5x26,6

formato (cm)
size (cm)

cromia26 6,5x26,6

scatola
box



paletta
pallet



ATTENZIONE - PIASTRELLE CON SMALTO METALLIZZATO AD EFFETTO CRACKLE:

Lo speciale smalto metallizzato di queste piastrelle è particolarmente sensibile agli acidi, per questo motivo prima di procedere con la stuccatura si consiglia di applicare sulla superficie delle piastrelle un prodotto protettivo (es. Fila MP90) e di aspettare 1 o 2 giorni per stabilizzare al meglio il possibile effetto crackle.

NON è consigliata la posa di queste piastrelle all'interno di docce, saune o in zone dove ci possa essere un ristagno di acqua. Come norma generale pre e post posa non usare spugne, spatole, paste o sostanze abrasive in genere che potrebbero graffiare la superficie delle piastrelle. Per la manutenzione ordinaria sono da evitare prodotti anticalcare. Si consiglia un detergente neutro tipo Fila Cleaner.

Contestazioni dovute alla mancanza di attenzione durante la posa non saranno accettate.

ATTENTION - TILES WITH METALLIC GLAZE AND CRACKLE EFFECT:

The special metallic glaze of these tiles is particularly acid-sensitive therefore we recommend before grouting to apply a sealer on the tiles (e.g. Fila MP90) and to wait 1 or 2 days for setting up the possible "crackle effect".

We do NOT recommend the installation of these tiles in showers, saunas or in any areas where water is expected to accumulate. As a general rule, before and after grouting, never use abrasive sponge, scrubbers, blades or sharp object that could scratch the surface of the tiles. Anti-limescale products should not be used for ordinary maintenance. We recommend to use a natural cleaner such as Fila Cleaner.

Complaints due to a layout careless or fixing mistakes will not be accepted.